

今年の夏に体験した3つのケース

JPHF認定 インナーチャイルドセラピスト NO.593

JPHF認定ファミリーホメオパス NO.257

CHhom 14期 プロフェッショナルホメオパスコース: 2年生

ブルーハウス 三智子

アメリカのアリゾナ州在住 / ナバホ研究家・ホメオパスの卵

Official HP: Three Wisdom

URL: <https://threewisdom.com/ja/>

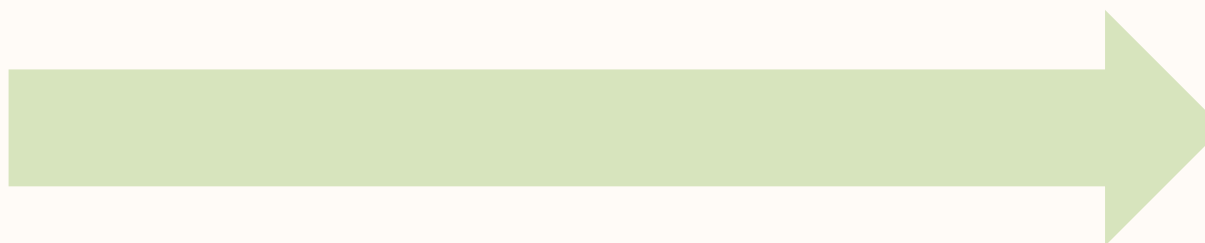
Email: threewisdom9708@gmail.com

症状① 肉離れ



怪我の直後

- AAA(粒) サポート恐怖・不安・事故
- Arn., Ars., Apis, Calen., Carb-v., Hyper., Mag-p., Rhus-t., Ruta
(基本キットの粒レメディ、ポーションシーは30C)



自宅に戻った後

- Sonsho (MT) サポート損傷
- Mineral (MT) サポートミネラル
- Shink (MT) サポート神経
- Calc-p. , Ferr-p., Kali-p. (すべて30C)
- スパジリックビーの R クリームを塗布



症状② 胸の筋肉のひきつり

- AAA、(粒)サポート恐怖・不安・事故
- Sonsho、(MT) サポート損傷
- Mineral、(MT) サポートミネラル
- Shink、(MT) サポート神経
- Carb-v., Calc-p., Ferr-p., Mag-p., Kali-p. (すべて30C)
- スパジリックビーの R クリームを塗布



症状③ 歯ぎしり

MT)サポート幼児性



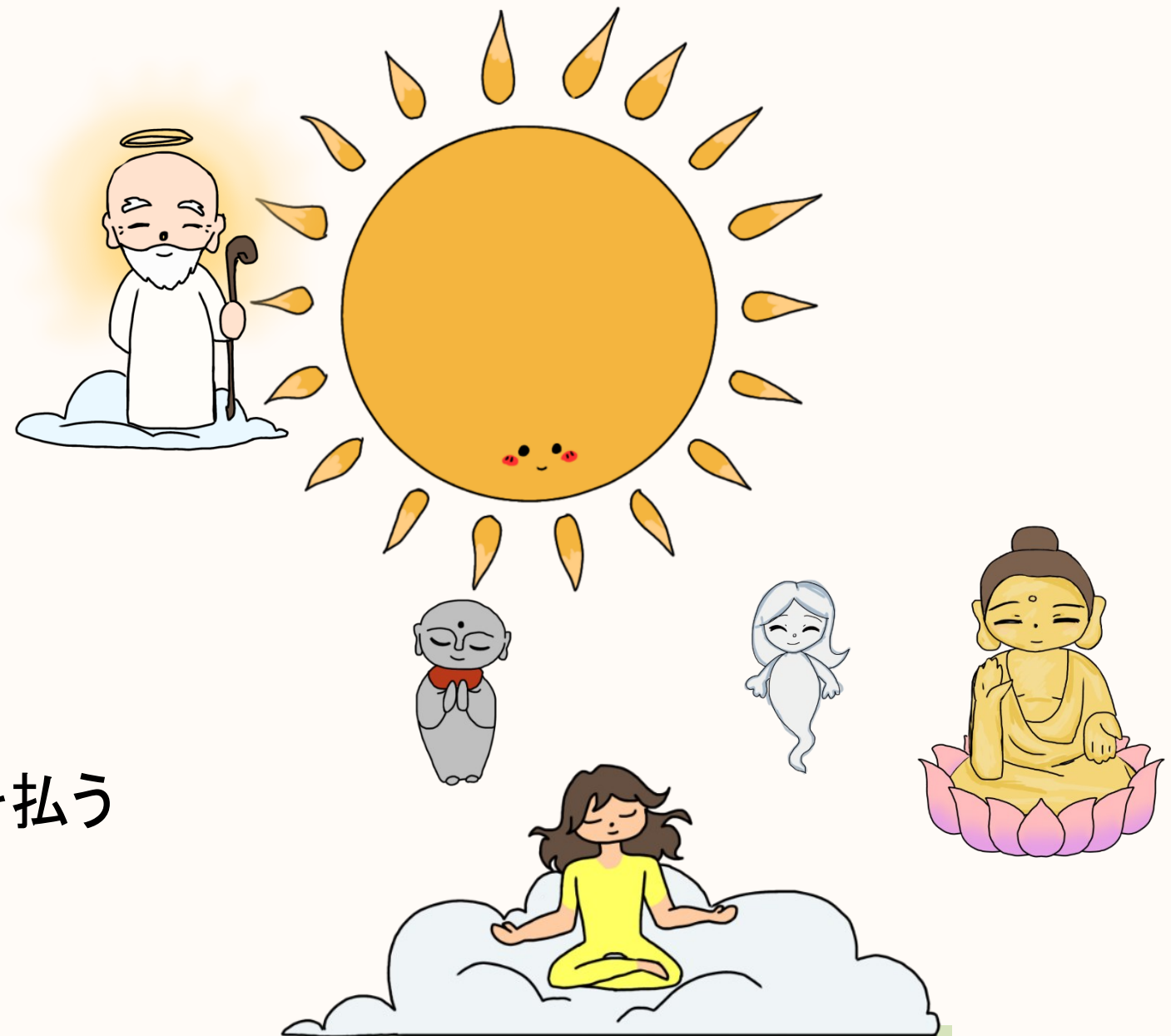
再認識できた学び

- 1、一緒に暮らす家族は運命共同体
- 2、肉体症状のありがたさ
- 3、すべては繋がっている



まとめ：統合的な癒しのススメ

- ホメオパシー
- 霊気
- QX-SCIO
- インナーチャイルドの声を聞く
- 体への話しかけ
- 見えない世界の存在に気づき、敬意を払う
- 「まんまんちゃん」への祈りとお経薬
- 祈り
- ご先祖様への感謝
- 過去世の自分への感謝



いろいろな方法を
柔軟に
試してみる

ご清聴ありがとうございました

ホメオパシーのサポートを活用しながら
いろいろな癒しの方法を
柔軟に試してみよう

学生相談のクライアントさんを
募集中です！

