

「思考を乗っ取られている。

無理やり繋げられている感じがする」

統合失調症・急性期の男性がサポート障りで
精神的に大きく安定したケース

高島亜希代

CHhom 5 期生

日本ホメオパシーセンター大阪都島

JPHMA認定ホメオパスNO.1031

ZENメソッド修得認定NO.0467

26歳 男性

主訴:

統合失調症急性期および発達障害

被害妄想 幻聴があり

感情が爆発すると大声を上げ、ものを投げつける

希死念慮があり激しく不安定な状態が2カ月ほど

続いている

統合失調症とは

思考や行動、感情を
一つの目的に沿ってまとめ統合していく能力が
長期間にわたって低下している

幻覚、幻聴、妄想など

ひどくまとまりのない行動が見られる病態

参考：厚生労働省HP 日本精神神経学会HP

タイムライン

- 6 歳 姉からいじめ
- 14 歳 中学校でいじめ 当時の教師が隠蔽
- 15 歳 高校入学後すぐに不登校→退学
- 20 歳 父のストレスからパニック状態 救急搬送
精神科に通院開始 発達障害と診断 投薬開始
- 26 歳 通信制高校を経て大学に進学→中退
統合失調症急性期と診断

薬：エビリファイ リスパダール など服用

相談会：1回目 2022年9月23日～5回目 2023年3月18日
母親の代理相談

ジェモ)ニッケイ

激しい怒り 激昂 極度の悲しみ
傷ついた魂を健全な状態に

朝：Phos. Carb-v. LM

昼：Carc.LM

夜：Ign. Staph. Bell. LM など

Mizonog-w.30C (溝口洞窟の水) 感情の制御ができない

他：サポート肝臓 腸内細菌 神経 など

一緒に支えていきましょう

言葉のレメディ

相談会：1回目 2022年9月23日～5回目 2023年3月18日 母親の代理相談

経過：

大声をあげ、通報されること → 減

向精神薬は気分が落ち込んだ時だけ 頓服での使用に減

向精神薬は独自の判断での増減はとても危険！
精神科医の判断にお任せしています

「調子がいいので

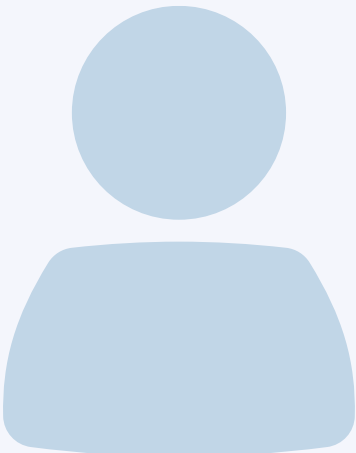
ホメオパシーも精神薬もどちらもやめてみて様子を見たい」

相談会は一旦終了

お母さんの相談会に切り替え継続

しかし数ヶ月後...

再び不安が強くなり母と一緒に相談会へ来訪
クライアント本人との相談会が開始



相談会へ行ってみたい

相談会：6回目 2023年12月15日～9回目 2024年4月25日

日々、思考が乗っ取られている感じがする
無理やり何かに繋がられている感じがする

大学へ復学したいが
雰囲気気が引けてしまい大学へ入れず辛い
話せる場所がなく孤独

不安が強くなり精神薬が増
オランザピン1.25m→10m

「話せる場所」としての相談会を心がけた



相談会：6回目 2023年12月15日～9回目 2024年4月25日

レメディ：

MT)サポート 肝臓 心臓 支え など

Daisen-w. 30C (大山寺の手水) 社会に出ていけない人に

Rhus-t .6C Rhod. 6C 湿った天候で悪化

Ign. Lyc. LM 不安、自信のなさ絶望感に



クライアントのルーツ

鹿児島県 奄美大島

ユタ神さま

霊的な能力を持ち人々の悩みごとの相談を受ける女性

曾祖母にその素養が少しあったらしい

「思考を乗っ取られている」
のは単なる妄想？

靈的想念のようなものを
拾って（感じて）しまう傾向があるところに

向精神薬の身体的影響と
精神的なトラウマの影響が重なり



魂的にも傷つき靈的な「障り」の状態に？



相談会：10回目 2024年5月31日

レメディ：

MT)サポート 障り

Phos. LM TBRから 感じやすさ、荒天で悪化

Tub. LM 精神疾患であること繊細さから

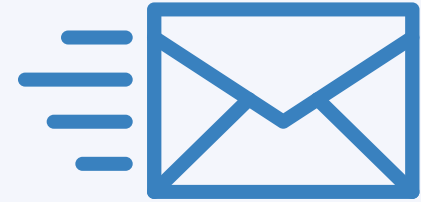
Verat. LM TBRから RA 1序文を重要視して
精神と身体症状をカバー（狂気と痔）

Lith-m.12X 精神の不安定さ鬱っぽさに

FE) 浄め 霊的な浄化

必要な時に使用 飲むか周りにスプレー

相談会：10回目 経過



次の相談会までに
「辛い」という内容のメールがいつも来ていた



初めて来なかった



そして相談会11回目...



相談会：11回目 2024年6月26日

顔つきが明るく穏やかに



「頭がスッキリしてきた

自分のこれまでの体験が整理できてきた」

「自分の現実的な課題（社会復帰のための内職参加）

ができ、自信がついてきた」

「これまで人が多く入れなかった

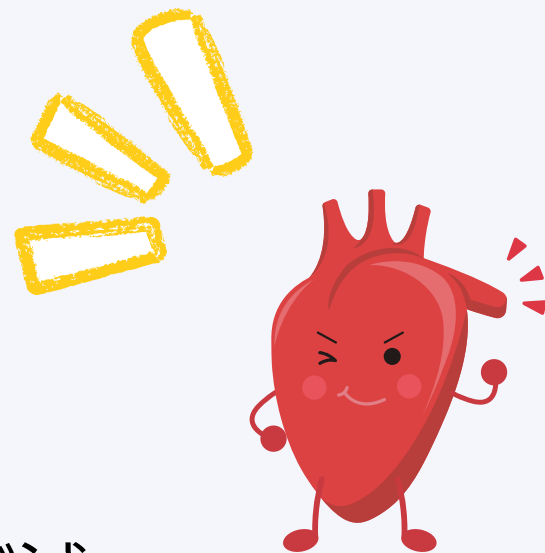
大学のオープンキャンパスに参加でき嬉しかった」

相談会：11回目 2024年6月26日

痔、便秘 → やや改善

心臓の動悸 → 調子が良い

薬 オランザピン 10m → 5m 再び減



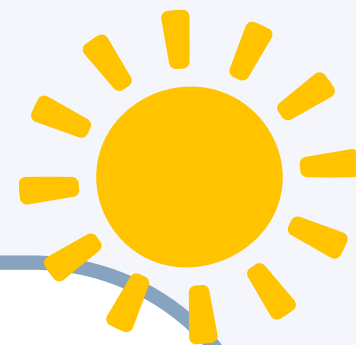
「思考が乗っ取られている感じは？」と聞いた所

「声のようなものはあるが『乗っ取る』というより、

『守ってくれる存在』だったのかもしれない」と返答

相談会：11回目 2024年6月26日

母の話



MT)サポート障りを飲み始めて2日も経たないうちから顔つきが変わって

朝早く起きて散歩にも行き

OPキャンパスにも行き...

よくなりすぎて怖いくらいです



考察:

靈的なものに影響を受けやすい傾向と

10年近くに及ぶ向精神薬の影響 → 身体的に弱

精神的トラウマ → 靈的守りが弱

複合的な問題で靈的「障り」の状態に

サポート障りを境に精神的にも靈性的にも一段上る

→ 認識に変化が起こり精神が安定した

ZENホメオパシー的 靈性面でのアプローチも

精神疾患に有効であることが示唆された